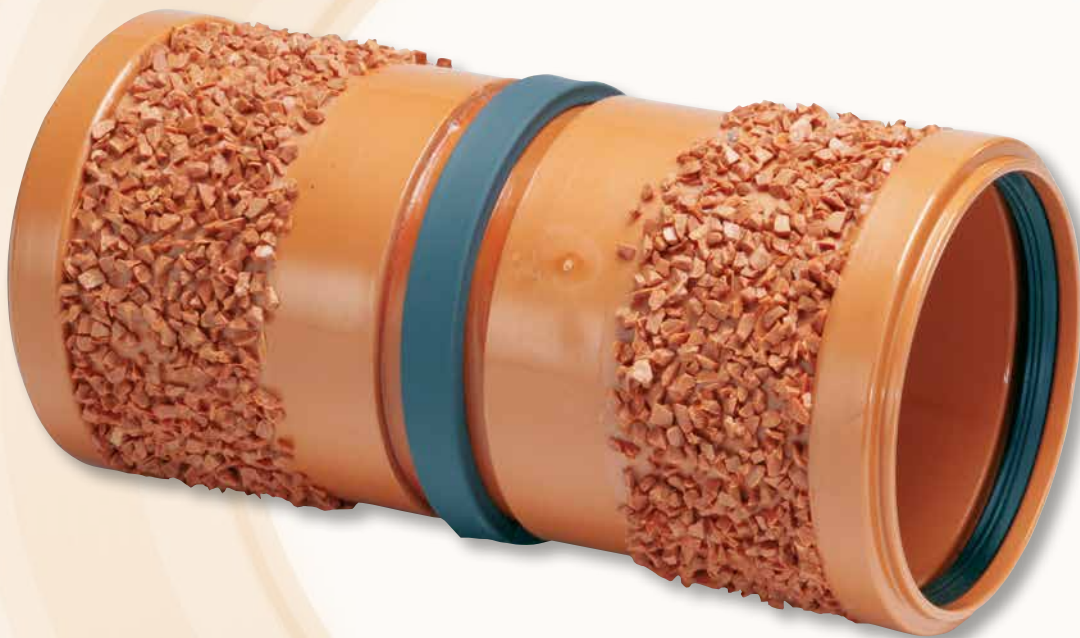


Rundherum sicher und dicht:

KG-Wanddurchführung



Für Regenwasser- und
Abwasserleitungen
zum Einbau in Ortbetonwände
und Betonfertigteile



Das Produkt

Die KG-Wanddurchführung ist beidseitig mit KG-Steckmuffen (DIN EN 1401) und Lippendichtringen ausgestattet. Die Oberfläche des Formteils, das sich bei der Erstellung von Ortbeton- und Betonfertigteilwänden einsetzen lässt – ist mit Granulat (sortenrein) besandet. Mittig ist ein **Quelldichtungsband** (18 x 8 mm) aus modifiziertem Neopren-Kautschuk aufgeklebt. Es aktiviert und vergrößert sein Volumen durch Aufnahme von Wasser. Dabei wird die Fuge rundum verschlossen und abgedichtet. Das Dichtungsband verfügt über ein Quellvolumen von bis zu 200 % und hält einem Wasserdruck von über 1,0 bar (10 m Wassersäule) stand.

Wichtig: Für die Montage ist die KG-Wanddurchführung in der Schalung zu fixieren. Vor dem Betonieren werden die Lippendichtringe aus der KG-Wanddurchführung herausgenommen und die Öffnungen beidseitig mit Muffenstopfen verschlossen. Nach erfolgter Montage werden die Muffenstopfen wieder entfernt und die Lippendichtringe eingelegt.

Die Einsatzbereiche

- bei der Erstellung von Wänden in Ortbeton
- in Betonfertigteile, z. B. Kellerwände, Elementwände
- zur Erstellung von Durchführungen in der Bodenplatte
- auch als Kabeldurchführung mit speziellen Einsätzen nutzbar



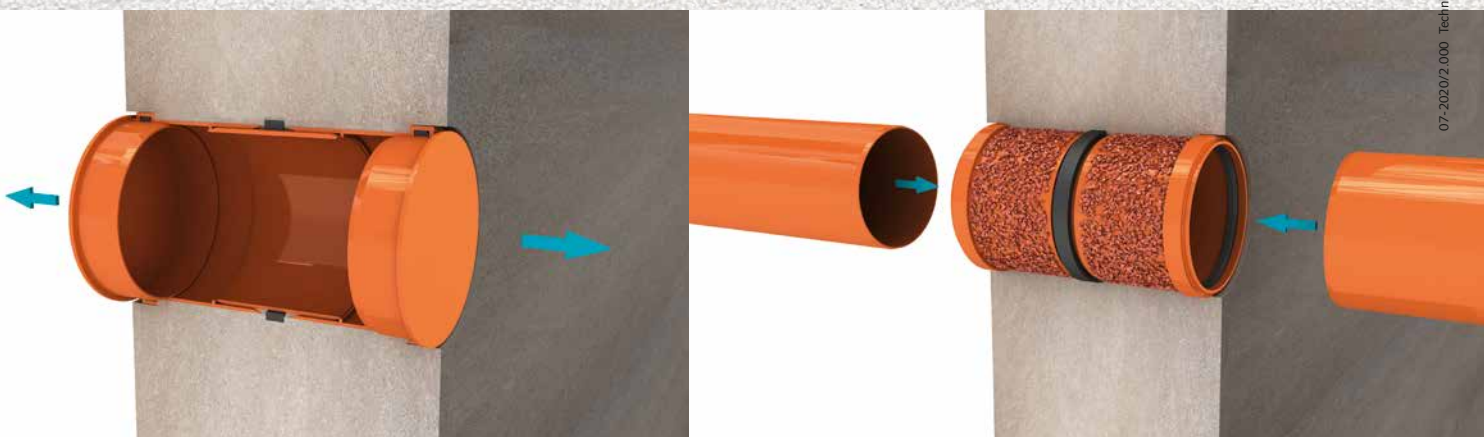
Die KG-Wanddurchführung kann mit einem Einsatz für Kabeldurchführungen nachgerüstet werden.

| DN/OD | für Wanddicken von |
|-----------|--------------------|
| 100 (110) | 200 mm |
| 125 (125) | 240 mm |
| 150 (160) | 300 mm |
| 200 (200) | 365 mm |
| | 400 mm |

Lieferumfang ohne Muffenstopfen, weitere Abmessungen auf Anfrage



07-2020/2.000 Technische Änderungen vorbehalten.



Die Muffenstopfen dienen als Montagehilfe und werden nach dem Abnehmen der Schalung wieder entfernt.

Funke Kunststoffe GmbH

Siegenbeckstraße 15 • D-59071 Hamm-Uentrop
(Industriegebiet Uentrop Ost)
Tel.: 02388 3071-0 • Fax: 02388 3071-7550

info@funkegruppe.de
www.funkegruppe.de

